

## FEATURES - CHE COSA CI RENDE UNICI?

### Comunicazione Aumentativa Alternativa

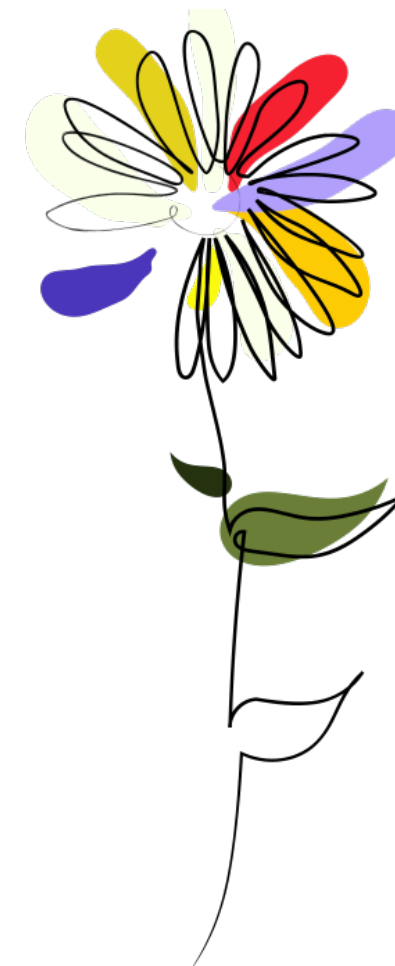
La nostra équipe educativa può contare su professionisti specializzati in C.A.A., un sistema comunicativo efficace e all'avanguardia, in grado di aumentare il linguaggio verbale con simboli grafici (come foto, disegni, lettere) per renderlo inclusivo ed accessibile, fruibile da persone con disabilità.

### Ambiente multisensoriale Snoezelen

Una stanza speciale che consente di lavorare sulla stimolazione sensoriale visiva, uditiva e tattile per aumentare l'attenzione, facilitare il contatto con l'altro e la consapevolezza di sé. In un setting protetto e strutturato, allestito con equipaggiamenti speciali (come fasci di fibre ottiche, tubi a bolle, materasso ad acqua e morbidi cuscini) l'équipe multidisciplinare realizza laboratori esperienziali per migliorare il benessere relazionale, favorire il detensionamento ed accompagnare all'esplorazione spontanea delle proprie emozioni.

### Neuro e Psicomotricità

I nostri educatori specializzati in Neuro e Psicomotricità lavorano quotidianamente sull'aspetto relazionale degli utenti e sulla loro capacità di concentrazione con lo scopo di accompagnarli nel raggiungimento del benessere psicofisico.



## LA NOSTRA RETE



L'Arca Società Cooperativa Sociale

Via Monte Nero, 38 – Tradate (VA)

Tel. 0331.386942

segreteria@cooplarca.org

www.cooplarca.org

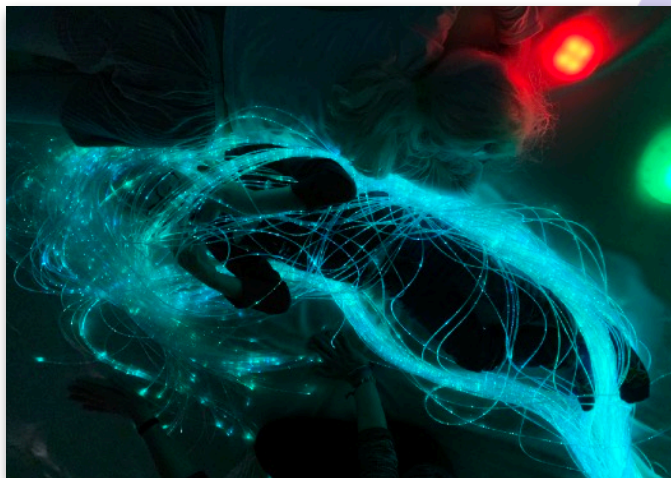


ATTIVITÀ • SERVIZI • FEATURES



La nostra storia affonda le radici nell'Associazione Genitori dei Ragazzi Disabili del Seprio, fondata a Tradate nel 1989. Da qui, nel 2007, nasce L'Arca Società Cooperativa Sociale, ente di tipo A impegnato nella gestione di servizi socio-assistenziali ed educativi per le persone con disabilità del territorio.

Durante gli anni del nostro operato abbiamo maturato numerose esperienze in ambito educativo, accomunate dalla volontà di promuovere esperienze integrate ed accessibili per tutti i ragazzi e di promulgare nella comunità i concetti di inclusione sociale, qualità della vita e diritti della persona con disabilità.



## LE NOSTRE ATTIVITÀ ANNUALI

### Laboratori CreArti

CreArti è un'attività che utilizza linguaggi artistici, teatrali e performativi in progettualità di gruppo rivolte a ragazzi ed adulti con disabilità intellettiva e/o fisica. L'offerta si declina in due percorsi laboratoriali (Laboratorio espressivo artistico e Laboratorio teatrale) pensati per potenziare ed evidenziare le possibilità creative ed espressive dei partecipanti e soddisfare bisogni educativi nella sfera affettiva, emotiva e relazionale.

### Interventi riabilitativi inclusivi specialistici (IRIS)

IRIS è un sistema di interventi di tipo privato rivolto a minori con disabilità intellettiva e autismo. Le attività proposte afferiscono alla sfera della Neuro e psicomotricità, della Logopedia e della Comunicazione Aumentativa Alternativa e delle attività sportive inclusive e integrate. Un supporto concreto, in grado di facilitare ai genitori e ai piccoli utenti l'accesso a percorsi educativi specialistici e di sostenere le figure della rete educativa nella costruzione di setting funzionali, condivisi e integrati.

## I NOSTRI SERVIZI

### Centro Diurno Disabili (C.D.D. L'Arca)

Il C.D.D. L'Arca è un servizio socio-sanitario accreditato da Regione Lombardia, nato per offrire alle persone con disabilità del territorio prestazioni integrate di tipo psico-educativo, sanitario, riabilitativo, di mantenimento e di supporto socio-assistenziale. I progetti individuali e la programmazione giornaliera hanno come scopo il consolidamento delle autonomie di base, l'acquisizione di nuove abilità e l'integrazione sociale degli ospiti.

### Centro Socio Educativo (C.S.E. L'Arca)

Il C.S.E. L'Arca è un servizio socio-educativo che accoglie minori con disabilità fisica ed intellettiva. La programmazione giornaliera ha come obiettivo l'inclusione e la piena partecipazione dei bambini e dei ragazzi nei loro contesti di vita, come la famiglia e la scuola. Tali finalità vengono perseguite dalla nostra équipe con l'appoggio e la supervisione delle Neuropsichiatrie Infantili e degli Istituti scolastici territoriali, che collaborano alla stesura dei progetti educativi individuali.

### Servizi educativi esterni

- Assistenza domiciliare (A.D.M.)
- Assistenza specialistica scolastica
- Erogazione di voucher socio-sanitari (Misura B1)

Gli interventi erogano servizi a supporto della gestione della quotidianità e alle attività di inclusione scolastica e di socializzazione, con il fine di promuovere le autonomie e la qualità della vita dell'utente preso in carico e di offrire un adeguato sostegno alla famiglia o al caregiver.

### Comunicazione Aumentativa Alternativa (Area C.A.A.)

Con le nostre attività di potenziamento comunicativo costruiamo insieme ai bambini e ai ragazzi un percorso di accessibilità comunicativa, adattando gli strumenti alle esigenze specifiche di ciascuno di loro. Grazie alla supervisione e il bagaglio di competenze della nostra équipe di Comunicazione Aumentativa Alternativa e dei consulenti logopedisti, siamo in grado di progettare strategie di comunicazione ad hoc per ogni utente.

### Sport inclusivo

Grazie alla collaborazione con alcune Associazioni Sportive del territorio e alla fiducia di tanti partner e finanziatori, nel 2020 nascono le attività di Calcio e Rugby integrato per bambini e ragazzi con autismo e disabilità intellettiva: un ponte per l'inclusione sociale e sportiva e la qualità della vita dei minori con bisogni educativi speciali.

**L'Arca**  
SOCIETÀ COOPERATIVA SOCIALE



## I NOSTRI PROGETTI

### SensABILITÀ - 2017, fin. Fondazione Comunitaria del Varesotto

Installazione di una stanza multisensoriale e interattiva con approccio Snoezelen destinata a persone con disabilità.

### Together to Learn - 2019-20, fin. Fondo Intesa San Paolo

Progetto di inclusione scolastica per minori con disabilità intellettiva.

### 1 in 1 stanza alla giusta distanza - 2020, fin. Fondazione Comunitaria del Varesotto

Interventi educativi 1:1 in presenza o da remoto per garantire l'attività assistenziale in periodo di lockdown.

### Più in là - 2020, fin. Fondazione Comunitaria del Varesotto

Laboratori estivi inclusivi, espressivi ed artistici basati sul metodo dell'outdoor education e rivolti a minori con e senza disabilità.

### Dis-PLAY - 2020-22, fin. Regione Lombardia e Fondo Intesa San Paolo (1 ed.), Fondazione Comunitaria del Varesotto e Lions Seprio (2 ed.)

Attività sportiva calcistica per bambini e ragazzi con autismo e disabilità intellettiva (progetto aderente a FuoriClasse Academy).

### Città Amica - 2021-23, fin. Fondazione Comunitaria del Varesotto (1 ed.), Fondo Otto per Mille della Chiesa Valdese (2 ed.)

Progetto di installazione in città di tabelle C.A.A. per l'inclusione sociale e comunicativa delle persone con disabilità e difficoltà comunicative.

### Ancora... ELAVOROEFAMIGLIA (part.) - 2019-22, fin. Regione Lombardia

Progetto di conciliazione vita-lavoro promosso da ATS Insubria e Alleanza Territoriale di Tradate.

### Mondi Possibili - 2018-19 e Spettacolari - 2022-23, fin. Fondo Intesa San Paolo e Fondazione Comunitaria del Varesotto

Laboratorio di giocoleria e teatro inclusivo per gli utenti L'Arca.

### Out-Aut - 2021-23, fin. Fondo Otto per Mille della Chiesa Valdese

Palestre per lo sviluppo delle capacità socio-relazionali, emozionali e comunicative per bambini con disturbo dell'età evolutiva.

### Prima Linea - 2022-23, fin. Fondazione Barbara Genovese

Attività di Rugby Integrato per bambini e ragazzi con autismo e disabilità intellettiva.

